

使用開始日 2025年12月16日

投資信託説明書(交付目論見書)

女性活躍応援ファンド

追加型投信／国内／株式



NISA(成長投資枠)の
対象ファンドです。

※販売会社によっては、お取扱いが
異なる場合があります。

ご購入に際しては、本書の内容を十分にお読み下さい。

■委託会社（ファンドの運用の指図等を行ないます。）

大和アセットマネジメント株式会社

金融商品取引業者 関東財務局長（金商）第352号

大和アセットマネジメント

Daiwa Asset Management

■受託会社（ファンドの財産の保管、管理等を行ないます。）

株式会社りそな銀行

■委託会社の照会先



ホームページ

<https://www.daiwa-am.co.jp/>



コールセンター 受付時間 9:00～17:00（営業日のみ）

0120-106212



■ファンドに関する投資信託説明書（請求目論見書）を含む詳細な情報は委託会社のホームページで閲覧、ダウンロードすることができます。また、本書には約款の主な内容が含まれていますが、約款の全文は請求目論見書に掲載されています。

■本文書は、金融商品取引法（昭和23年法律第25号）第13条の規定に基づく目論見書です。

**UD
FONT**

見やすく読みまちがえにくい
ユニバーサルデザインフォント
を採用しています。

商品分類			属性区分			
単位型・追加型	投資対象地域	投資対象資産 (収益の源泉)	投資対象資産	決算頻度	投資対象地域	投資形態
追加型	国 内	株 式	その他資産 (投資信託証券 (株式 一般))	年2回	日 本	ファミリー ファンド

※商品分類・属性区分の定義について

くわしくは、一般社団法人投資信託協会のホームページ〔<http://www.toushin.or.jp/>〕をご参照下さい。

〈 委 託 会 社 の 情 報 〉

委 託 会 社 名	大和アセットマネジメント株式会社
設 立 年 月 日	1959年12月12日
資 本 金	414億24百万円
運用する投資信託財産の 合 計 純 資 産 総 額	36兆523億79百万円
	(2025年9月末現在)

- 本文書により行なう「女性活躍応援ファンド(愛称：椿)」の募集については、委託会社は、金融商品取引法第5条の規定により、有価証券届出書を2025年12月15日に関東財務局長に提出しており、2025年12月16日にその届出の効力が生じています。
- 当ファンドは、商品内容に関して重大な変更を行なう場合に、投資信託及び投資法人に関する法律に基づき、事前に受益者の意向を確認する手続きを行ないます。
- 当ファンドの信託財産は、受託会社により保管されますが、信託法によって受託会社の固有財産等との分別管理等が義務付けられています。
- 請求目論見書は、投資者の請求により販売会社から交付されます(請求を行なった場合には、その旨をご自身で記録しておくようにして下さい)。

ファンドの目的

わが国の株式の中から、女性の活躍により成長することが期待される企業に投資し、信託財産の成長をめざします。

ファンドの特色

1 「女性の活躍」に着目して投資候補銘柄を選定します。

「女性の活躍」に関連する、社会課題の解決やSDGs目標達成に貢献すると考えられる以下4つの投資テーマを設定し、各投資テーマに該当する企業に対して投資を行います。



2 徹底したリサーチにより投資魅力の高い銘柄を選定し、ポートフォリオを構築します。

- 投資候補銘柄の中から、徹底したボトムアップ・アプローチを重視した個別企業の分析および投資環境の分析を行ない、投資魅力の高い銘柄を選定します。
- 個別銘柄の流動性、株価水準等を考慮し、ポートフォリオを構築します。
- 投資候補銘柄およびポートフォリオの組入銘柄については、適宜見直しを行ないます。

当ファンドは、「ESGファンド*」です。

*ESGファンドとは、ESGを投資対象選定の主要な要素としており、その内容に関する開示が可能なファンドです。

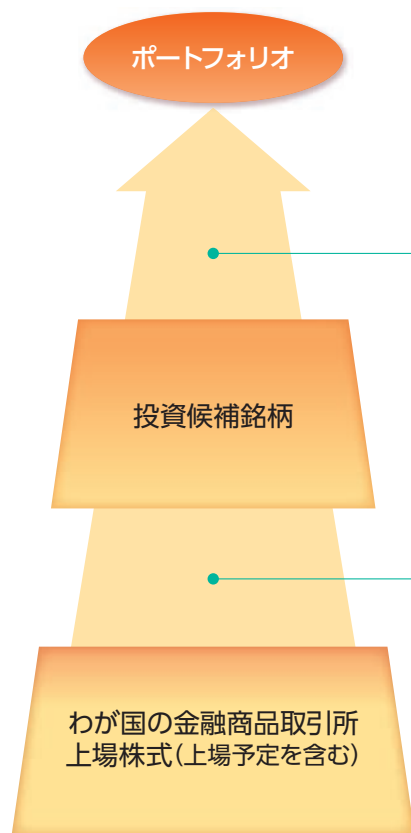
*当ファンドは、経済的リターンと並行して社会や環境にポジティブなインパクトをもたらす、いわゆる「社会的リターン」の獲得をめざすものではありません。

*ESGに関する情報は、現状、投資先企業等による開示が必ずしも十分ではないことから、入手が制約される、品質が一定でないなど、運用上の制約要因となる可能性があります。

*ESGファンドに関する規制や、ESG投資を取り巻く情勢等に応じて、当社のESGファンドの定義や対象ファンドについては、今後見直す場合があります。

ファンドの目的・特色

ポートフォリオ構築のイメージ



- 徹底したボトムアップ・アプローチを重視した個別企業の分析および投資環境の分析を行ない、投資魅力の高い銘柄を選定
- 個別銘柄の流動性、株価水準等を考慮

以下のような企業を選定

① 女性の活躍を推進する企業

「なでしこ銘柄」や「えるぼし認定企業」等、女性活躍推進の観点から一定の基準をもって抽出される銘柄

② 女性の社会進出を助ける企業

保育、ベビーシッター、介護、人材サービス、女性医療等の女性の健康に貢献するサービス等の分野の事業の収益が総収益の20%以上を占める、または20%以上になることが見込まれる企業等

③ 女性向けまたは女性に人気の商品やサービスを提供する企業

女性向けまたは女性に人気の商品やサービスの収益が総収益の50%以上を占める、または50%以上になることが見込まれる企業等

④ 女性の所得が増加することにより恩恵を受ける企業

美容、旅行、子供の教育サービス、家事を効率化する家電等の分野の事業の収益が総収益の20%以上を占める、または20%以上になることが見込まれる企業等

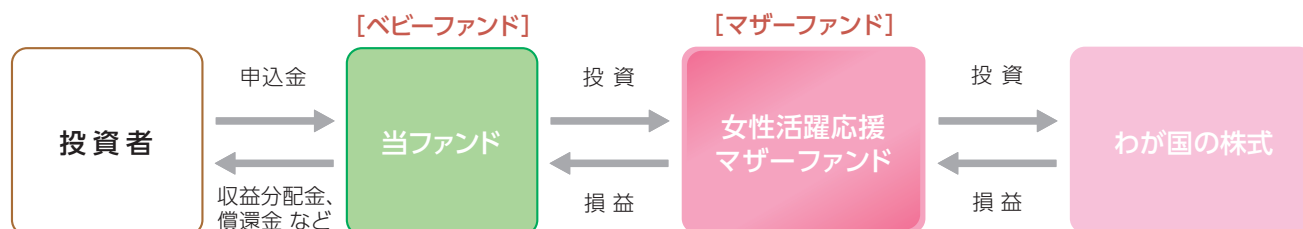
※各①～④の詳細については、今後変更される場合があります。

大和アセットマネジメントのスチュワードシップ方針

大和アセットマネジメントでは、当社が定める「スチュワードシップ活動に関する基本方針」のもと、投資先である企業等や社会の持続可能性の維持、向上に資するべくスチュワードシップ活動を行ないます。当社のESGに関する考えや、ESGに関しての重要事項を「ESG投資方針」に定めすべてのスチュワードシップ活動に適用しています。建設的な対話については、企業等の状況の的確な把握と認識の共有に努めるとともに中長期的価値や持続可能性の向上に資することをめざして定めた「企業等の建設的な対話の方針」のもと、積極的に対話を行ないます。また、議決権行使については、賛否判断に対する基本的な考え方や具体的な基準を定めた「議決権の行使に関する方針」のもと、企業等の中長期的価値や持続可能性の向上を目的として適切に議決権を行使します。

ファンドの仕組み

- 当ファンドは、ファミリーファンド方式で運用を行ないます。
ファミリーファンド方式とは、投資者のみなさまからお預かりした資金をまとめてベビーファンド(当ファンド)とし、その資金を主としてマザーファンドの受益証券に投資して、実質的な運用をマザーファンドで行なう仕組みです。



- ・マザーファンドの受益証券の組入比率は、通常の状態 で高位に維持することを基本とします。
- ・マザーファンドにおいて、株式の組入比率は、通常の状態 で高位に維持することを基本とします。
- ・マザーファンドでは、ESGの観点により選定した銘柄に、原則として純資産総額と同程度の投資を行ないます。
- ・デリバティブ取引(法人税法第61条の5で定めるものをいいます。)は、信託財産の資産または負債にかかる価格変動および金利変動により生じるリスクを減じる目的ならびに投資の対象とする資産を保有した場合と同様の損益を実現する目的以外には利用しません。

大量の追加設定または解約が発生したとき、市況の急激な変化が予想されるとき、償還の準備に入ったとき等ならびに信託財産の規模によっては、ファンドの特色1および2の運用が行なわれないことがあります。

3

毎年3月20日および9月20日(休業日の場合翌営業日)に決算を行ない、収益分配方針に基づいて収益の分配を行ないます。

【分配方針】

- 1 分配対象額は、経費控除後の配当等収益と売買益(評価益を含みます。)等とします。
- 2 原則として、基準価額の水準等を勘案して分配金額を決定します。ただし、分配対象額が少額の場合には、分配を行なわないことがあります。

※将来の分配金の支払いおよびその金額について保証するものではありません。

主な投資制限

- マザーファンドの受益証券への投資割合には、制限を設けません。
- 株式という資産全体の実質投資割合には、制限を設けません。
- 外貨建資産への投資は、行ないません。

基準価額の変動要因

- 当ファンドは、値動きのある有価証券等に投資しますので、基準価額は変動します。
したがって、投資元本が保証されているものではなく、これを割込むことがあります。
信託財産に生じた利益および損失は、すべて投資者に帰属します。
- 投資信託は預貯金とは異なります。

主な変動要因

株 価 の 変 動 (価格変動リスク・ 信用リスク)	<p>株価は、政治・経済情勢、発行企業の業績、市場の需給等を反映して変動します。発行企業が経営不安、倒産等に陥った場合には、投資資金が回収できなくなることもあります。組入銘柄の株価が下落した場合には、基準価額が下落する要因となり、投資元本を割込むことがあります。</p> <p>当ファンドは中小型株に投資することがあります。中小型株式については、株式市場全体の動きと比較して株価が大きく変動するリスクがあり、当ファンドの基準価額に影響する可能性があります。</p> <p>当ファンドは特定の業種へ偏った投資となるため、市場動向にかかわらず基準価額の変動が大きくなる可能性があります。</p>
そ の 他	<p>解約資金を手当てするため組入証券を売却する際、市場規模や市場動向によっては市場実勢を押下げ、当初期待される価格で売却できないこともあります。この場合、基準価額が下落する要因となります。</p>

※基準価額の変動要因は、上記に限定されるものではありません。

その他の留意点

- 当ファンドのお取引に関しては、金融商品取引法第37条の6の規定(いわゆるクーリング・オフ)の適用はありません。
- 当ファンドは、大量の解約が発生し短期間で解約資金を手当てする必要がある場合や主たる取引市場において市場環境が急変した場合等に、一時的に組入資産の流動性が低下し、市場実勢から期待できる価格で取引できないリスク、取引量が限られてしまうリスクがあります。
これにより、基準価額にマイナスの影響を及ぼす可能性や、換金の申込みの受付けが中止となる可能性、換金代金のお支払いが遅延する可能性があります。

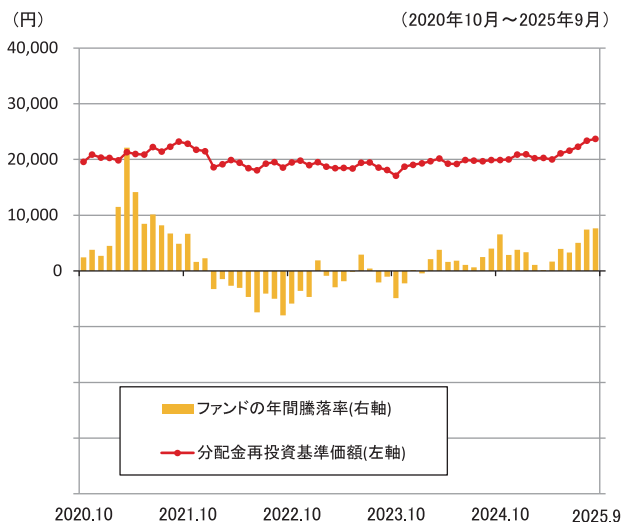
リスクの管理体制

- 委託会社では、取締役会が決定した運用リスク管理に関する基本方針に基づき、運用本部から独立した部署および会議体が直接的または間接的に運用本部へのモニタリング・監視を通し、運用リスクの管理を行ないます。
- 委託会社では、流動性リスク管理に関する規程を定め、ファンドの組入資産の流動性リスクのモニタリングなどを実施するとともに、緊急時対応策の策定・検証などを行ないます。
- 取締役会等は、流動性リスク管理の適切な実施の確保や流動性リスク管理態勢について、監督します。

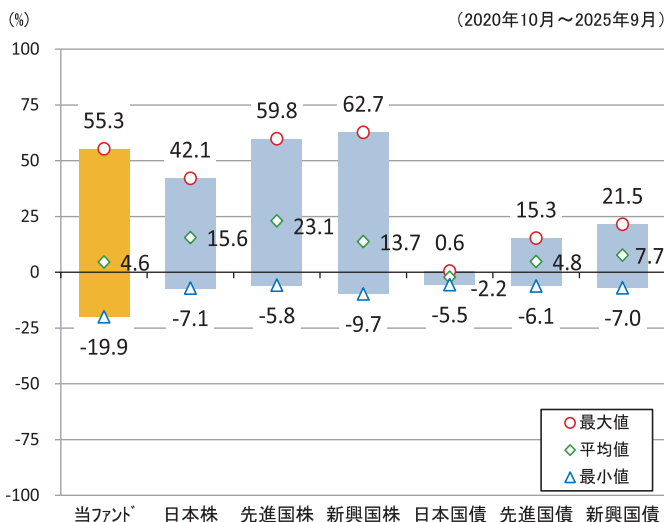
参考情報

- 下記のグラフは、ファンドと代表的な資産クラスを定量的に比較できるように作成したものです。右のグラフは過去5年間ににおける年間騰落率(各月末における直近1年間の騰落率)の平均・最大・最小を、ファンドおよび他の代表的な資産クラスについて表示しています。また左のグラフはファンドの過去5年間ににおける年間騰落率の推移を表示しています。

ファンドの年間騰落率と分配金再投資基準価額の推移



他の代表的な資産クラスとの騰落率の比較



※各資産クラスは、ファンドの投資対象を表しているものではありません。

※ファンドの年間騰落率は、分配金(税引前)を分配時にファンドへ再投資したものとみなして計算したものであり、実際の基準価額に基づいて計算した年間騰落率とは異なる場合があります。

※ファンドの年間騰落率において、過去5年間分のデータが算出できない場合は以下のルールで表示しています。

- ①年間騰落率に該当するデータがない場合には表示されません。
- ②年間騰落率が算出できない期間がある場合には、算出可能な期間についてのみ表示しています。
- ③インデックスファンドにおいて、①②に該当する場合には、当該期間についてベンチマークの年間騰落率で代替して表示します。

※資産クラスについて

日本株：配当込みTOPIX
 先進国株：MSCIコクサイ・インデックス（配当込み、円ベース）
 新興国株：MSCIエマージング・マーケット・インデックス（配当込み、円ベース）
 日本国債：NOMURA-BPI国債
 先進国債：FTSE世界国債インデックス（除く日本、円ベース）
 新興国債：JPモルガン ガバメント・ボンド・インデックス エマージング・マーケット グローバル ダイバーシファイド（円ベース）

※指数について

●配当込みTOPIXの指数値および同指数にかかる標準または商標は、株式会社 J P X 総研または株式会社 J P X 総研の関連会社（以下「J P X」といいます。）の知的財産であり、指数の算出、指数値の公表、利用など同指数に関するすべての権利・ノウハウおよび同指数にかかる標準または商標に関するすべての権利は J P X が有します。J P X は、同指数の指数値の算出または公表の誤謬、遅延又は中断に対し、責任を負いません。●MSCIコクサイ・インデックスおよびMSCIエマージング・マーケット・インデックスは、MSCI Inc. (「MSCI」) が開発した指数です。本ファンドは、MSCIによって保証、推奨、または宣伝されるものではなく、MSCIは本ファンドまたは本ファンドが基づいているインデックスに関していかなる責任も負いません。免責事項全文についてはこちらをご覧ください。〔<https://www.daiwa-am.co.jp/specialreport/globalmarket/notice.html>〕●NOMURA-BPI国債は、野村フィデューシャリー・リサーチ&コンサルティング株式会社が公表する国内で発行された公募利付国債の市場全体の動向を表す投資収益指数で、一定の組み入れ基準に基づいて構成された国債ポートフォリオのパフォーマンスをもとに算出されます。NOMURA-BPI国債の知的財産権とその他一切の権利は同社に帰属しています。また、同社は当該指数の正確性、完全性、有用性を保証するものではなく、ファンドの運用成果等に関して一切責任を負いません。●FTSE世界国債インデックスは、FTSE Fixed Income LLCにより運営されている債券インデックスです。同指数はFTSE Fixed Income LLCの知的財産であり、指数に関するすべての権利はFTSE Fixed Income LLCが有しています。●JPモルガン ガバメント・ボンド・インデックス エマージング・マーケット グローバル ダイバーシファイドは、信頼性が高いとみなす情報に基づき作成していますが、J.P. Morganはその完全性・正確性を保証するものではありません。本指数は許諾を受けて使用しています。J.P. Morganからの書面による事前承認なしに本指数を複製・使用・頒布することは認められていません。Copyright 2016, J.P. Morgan Chase & Co. All rights reserved.

● 女性活躍応援ファンド

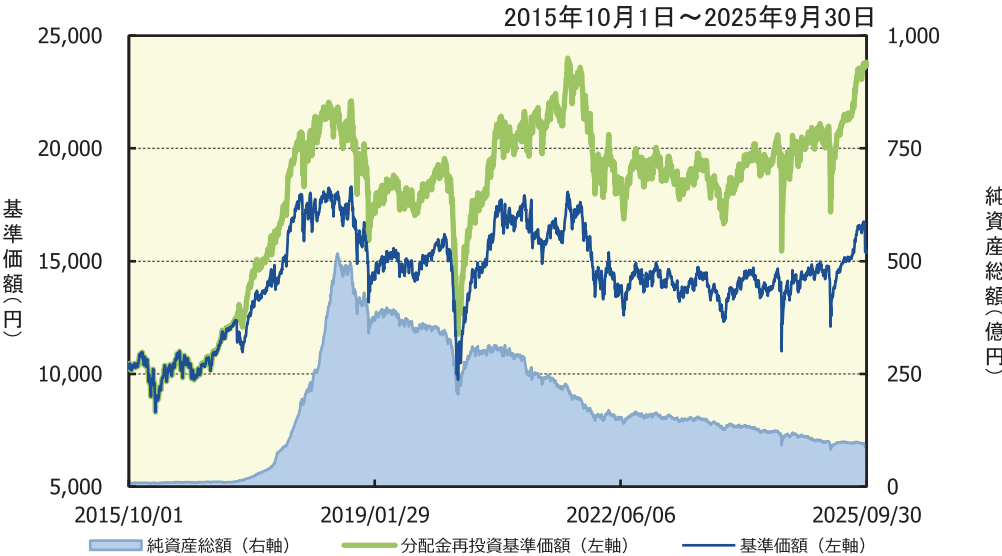
2025年9月30日現在

※過去の実績を示したものであり、将来の成果を示唆・保証するものではありません。

基準価額・純資産の推移

基準価額	15,400円
純資産総額	90億円

基準価額の騰落率	
期間	ファンド
1カ月間	1.5%
3カ月間	9.9%
6カ月間	17.0%
1年間	19.1%
3年間	27.6%
5年間	14.7%
設定来	137.0%



※上記の「基準価額の騰落率」とは、「分配金再投資基準価額」の騰落率です。

※「分配金再投資基準価額」は、分配金(税引前)を分配時にファンドへ再投資したものとみなして計算しています。
※基準価額の計算において運用管理費用(信託報酬)は控除しています。

分配の推移(10,000口当たり、税引前)

直近1年間分配金合計額: 1,400円 設定来分配金合計額: 6,480円

決算期	第10期	第11期	第12期	第13期	第14期	第15期	第16期	第17期	第18期	第19期	第20期	第21期
	20年3月	20年9月	21年3月	21年9月	22年3月	22年9月	23年3月	23年9月	24年3月	24年9月	25年3月	25年9月
分配金	0円	0円	1,600円	150円	0円	30円	0円	100円	550円	50円	100円	1,300円

※分配金は、収益分配方針に基づいて委託会社が決定します。あらかじめ一定の額の分配をお約束するものではありません。分配金が支払われない場合もあります。

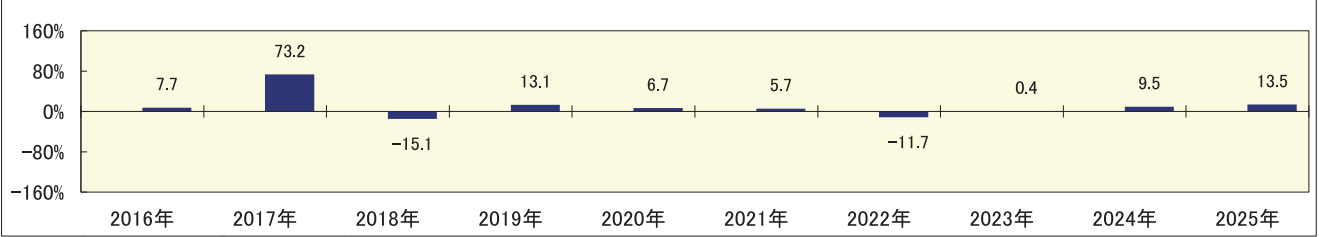
主要な資産の状況

※比率は、純資産総額に対するものです。

資産別構成	銘柄数	比率	株式東証33業種別構成	比率	組入上位10銘柄	業種名	比率
国内株式	116	95.3%	情報・通信業	20.6%	システナ	情報・通信業	3.7%
国内株式先物	-	-	サービス業	20.4%	フューチャー	情報・通信業	3.1%
不動産投資信託等	-	-	電気機器	11.4%	ソラスト	サービス業	2.7%
コール・ローン、その他		4.7%	銀行業	9.0%	メンバーズ	サービス業	2.7%
合計	116	100.0%	建設業	8.7%	ケイアイスター不動産	不動産業	2.6%
株式市場・上場別構成			小売業	5.2%	UTグループ	サービス業	2.5%
東証プライム市場		85.7%	化学	5.2%	BIPROGY	情報・通信業	2.4%
東証スタンダード市場		4.0%	非鉄金属	2.8%	ポピンズ	サービス業	2.4%
東証グロース市場		5.6%	不動産業	2.6%	SCSK	情報・通信業	2.3%
地方市場・その他		-	その他	9.4%	北洋銀行	銀行業	2.2%
合計		95.3%	合計	95.3%	合計		26.6%

年間収益率の推移

当ファンドにはベンチマークはありません。



・ファンドの「年間収益率」は、「分配金再投資基準価額」の騰落率です。
・2025年は9月30日までの騰落率を表しています。

委託会社のホームページ等で運用状況が開示されている場合があります。

お申込みメモ

購 入 単 位	最低単位を1円単位または1口単位として販売会社が定める単位
購 入 価 額	購入申込受付日の基準価額(1万口当たり)
購 入 代 金	販売会社が定める期日までにお支払い下さい。
換 金 単 位	最低単位を1口単位として販売会社が定める単位
換 金 価 額	換金申込受付日の基準価額(1万口当たり)
換 金 代 金	原則として換金申込受付日から起算して4営業日目からお支払いします。
申 込 締 切 時 間	原則として、午後3時30分まで(販売会社所定の事務手続きが完了したもの) なお、販売会社によっては異なる場合がありますので、くわしくは販売会社にお問合わせ下さい。
購入の申込期間	2025年12月16日から2026年6月16日まで (終了前に有価証券届出書を提出することにより更新されます。)
換 金 制 限	信託財産の資金管理を円滑に行なうために大口の換金申込には制限があります。
購入・換金申込受付 の中止および取消し	金融商品取引所等における取引の停止その他やむを得ない事情があるときは、購入、換金の 申込みの受付けを中止すること、すでに受付けた購入の申込みを取消すことがあります。
信 託 期 間	2015年3月31日から2050年3月18日まで
繰 上 償 還	次のいずれかの場合には、委託会社は、事前に受益者の意向を確認し、受託会社と合意の うえ、信託契約を解約し、信託を終了させること(繰上償還)ができます。 ・受益権の口数が30億口を下ることとなった場合 ・信託契約を解約することが受益者のため有利であると認めるとき ・やむを得ない事情が発生したとき
決 算 日	毎年3月20日および9月20日(休業日の場合翌営業日)
収 益 分 配	年2回、収益分配方針に基づいて収益の分配を行ないます。 (注)当ファンドには、「分配金再投資コース」と「分配金支払いコース」があります。なお、お取 扱い可能なコースおよびコース名については異なる場合がありますので、販売会社 にお問合わせ下さい。
信託金の限度額	5,000億円
公 告	電子公告の方法により行ない、ホームページ[https://www.daiwa-am.co.jp/]に掲載します。
運 用 報 告 書	毎計算期末および償還時に作成し、交付運用報告書をあらかじめお申出いただいたご住所に お届けします。 また、電子交付を選択された場合には、所定の方法により交付します。
課 税 関 係	課税上は株式投資信託として取扱われます。配当控除の適用があります。益金不算入制度の 適用はありません。 公募株式投資信託は税法上、一定の要件を満たした場合にNISA(少額投資非課税制度)の 適用対象となります。 当ファンドは、NISAの「成長投資枠(特定非課税管理勘定)」の対象ですが、販売会社により 取扱いが異なる場合があります。くわしくは、販売会社にお問合わせ下さい。 ※2025年9月末現在のものであり、税法が改正された場合等には変更される場合があります。

ファンドの費用・税金

ファンドの費用

投資者が直接的に負担する費用

	料 率 等	費 用 の 内 容
購 入 時 手 数 料	販売会社が別に定める率 (上限) <u>2.2% (税抜2.0%)</u>	購入時の商品説明または商品情報の提供、投資情報の提供、取引執行等の対価です。
信 託 財 産 留 保 額	ありません。	—

投資者が信託財産で間接的に負担する費用

	料 率 等	費 用 の 内 容
運 用 管 理 費 用 (信 託 報 酬)	<u>年率1.595%</u> (<u>税抜1.45%</u>)	運用管理費用の総額は、日々の信託財産の純資産総額に対して左記の率を乗じて得た額とします。運用管理費用は、毎日計上され日々の基準価額に反映されます。
配 分 (税抜) (注1)	委託会社	年率0.70%
	販売会社	年率0.70%
	受託会社	年率0.05%
そ の 他 の 費 用・ 手 数 料	(注2)	監査報酬、有価証券売買時の売買委託手数料、先物取引・オプション取引等に要する費用、資産を外国で保管する場合の費用等を信託財産でご負担いただきます。

(注1)「運用管理費用の配分」には、別途消費税率を乗じた額がかかります。

(注2)「その他の費用・手数料」については、運用状況等により変動するため、事前に料率、上限額等を示すことができません。

※購入時手数料について、くわしくは販売会社にお問合わせ下さい。

※運用管理費用の信託財産からの支払いは、毎計算期末または信託終了時に行なわれます。

※手数料等の合計額については、保有期間等に応じて異なりますので、表示することができません。

税 金

- ・税金は表に記載の時期に適用されます。
- ・以下の表は、個人投資者の源泉徴収時の税率であり、課税方法等により異なる場合があります。

時 期	項 目	税 金
分 配 時	所得税および 地方税	配当所得として課税(注) 普通分配金に対して20.315%
換金(解約)時および償還時	所得税および 地方税	譲渡所得として課税(注) 換金(解約)時および償還時の差益(譲渡益)に対して20.315%

(注)所得税、復興特別所得税および地方税が課されます。

※少額投資非課税制度「愛称:NISA(ニーサ)」をご利用の場合

少額投資非課税制度「NISA(ニーサ)」は、少額上場株式等に関する非課税制度であり、一定の額を上限として、毎年、一定額の範囲で新たに購入した公募株式投資信託などから生じる配当所得および譲渡所得が無期限で非課税となります。

ご利用になれるのは、販売会社で非課税口座を開設し、税法上の要件を満たした商品を購入するなど、一定の条件に該当する方が対象となります。くわしくは、販売会社にお問合わせ下さい。

※外国税額控除の適用となった場合には、分配時の税金が上記と異なる場合があります。

※上記は、2025年9月末現在のものですので、税法が改正された場合等には、税率等が変更される場合があります。

※法人の場合は上記とは異なります。

※税金の取扱いの詳細については、税務専門家等にご確認されることをお勧めします。

(参考情報) ファンドの総経費率

	総経費率 (①+②)	運用管理費用の比率 ①	その他費用の比率 ②
女性活躍応援ファンド	1.60%	1.59%	0.01%

※対象期間は2025年3月22日～2025年9月22日です。

※対象期間中の運用・管理にかかった費用の総額(原則として、募集手数料、売買委託手数料および有価証券取引税を含みません。)を、期中の平均受益権口数に期中の平均基準価額(1口当り)を乗じた数で除した値(年率)です。

※詳細につきましては、対象期間の運用報告書(全体版)をご覧ください。