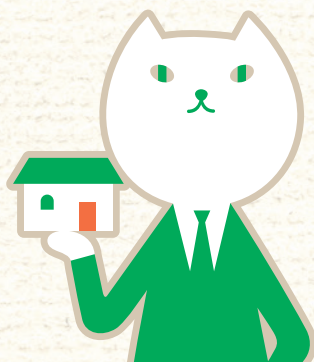


住宅ローンをご利用の  
お客さまへ



# みらいの 積立投信 応援キャンペーン

期間 2021.10/15(金) ▶ 2022.2/28(月)

積立投資信託をはじめてご契約※のうえ

期間中に月額5,000円以上の積立買付を始めていただいた  
お客さまの中から

10名様につき  
1名様に

5,000

ポイントプレゼント!

関西みらいクラブ



※2020/10/15~2021/10/14の間に積立投資信託の買付のないお客さま うら面の、「キャンペーン条件・注意事項」もご覧ください ▶

関西みらいで **コツコツ** はじめる  
あなたに合ったサステイナブルな投資



どんな  
投資信託が  
あるのかなぁ..

SDG'sも気になる、みらい想いのあなたなら...

ニッセイ気候変動関連グローバル株式ファンド

【フォー・ザ・フューチャー】

ニッセイアセットマネジメント

世界インパクト投資ファンド

【Better World】

三井住友DSアセットマネジメント

アムンディ・次世代教育関連ファンド

【みらいエデュケーション】

アムンディ・ジャパン

女性活躍応援ファンド

【椿】

大和アセットマネジメント



関西みらい銀行  
積立投信ファンドランキング<sup>※1</sup>

1 **ひふみプラス**<sup>※2</sup>  
レオス・キャピタルワークス

2 **ひふみワールド+**<sup>※2</sup>  
レオス・キャピタルワークス

3 **投資のソムリエ**<sup>※2</sup>  
アセットマネジメントOne

※1:2021年4月~9月の関西みらい銀行の積立投資信託(定時定額買付)による販売金額ランキングです。

※2:「ひふみプラス」、「ひふみワールド+」、「投資のソムリエ」は、積立買付(定時定額買付)の場合のみ購入時手数料はかかりません。積立以外でのご購入時には所定の手数料がかかります。また、その他の手数料、費用等は投資信託説明書(交付目録見書)にて必ずご確認願います。



関西みらい銀行

# 忙しいあなたにピッタリ! 積立投資信託おすすめのポイントはこちら

## POINT 1 自動振替

毎月コツコツ、ご自身で決めた振替日に自動的に投資します。

## POINT 2 時間分散

毎月同じ額を、コツコツ積み立てることで購入単価を安定させることができます(ドルコスト平均法)。

## POINT 3 毎月1,000円から

まとまった資金がない方も将来に備えて、少額からご自身のペースで投資が続けられます。\*

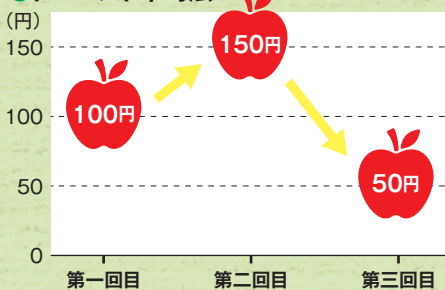
## POINT 4 分散投資

1つの資産ではなく、異なる動きをする資産や国を組み合わせることで、リスク軽減が期待できます。

※このキャンペーンの対象条件は月額5,000円以上となります



### ●ドルコスト平均法

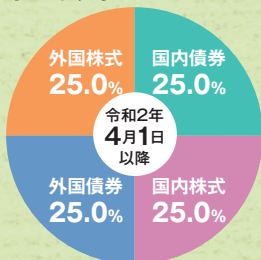


購入のタイミングをずらし、時間を分散することで平均購入単価を引き下げることが期待できます。

### たとえば、日本の年金運用では…

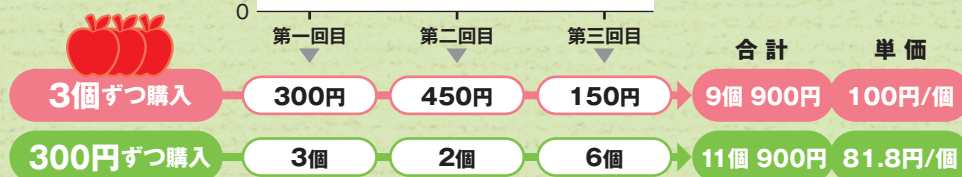
#### ●GPIFの基本ポートフォリオ

資産を守ることが重要なGPIFの年金運用は、目減りを防ぐために海外資産の割合をふやしています。



#### GPIFとは?

「年金積立金管理運用独立行政法人」日本の公的年金の積立金の管理・運用を行う独立行政法人のことです。



※上の図は実際の値動きなどを示すものではありません。手数料・税金などの費用は考慮していません。

はじめてのじぶん資産形成講座 #1

# 投資信託ってなに?

さらば青春の光

●はじめてのじぶん資産形成講座

動画はこちらから

レオス・キャピタルワークス提供のYouTubeチャンネル「お金のまなびば!」です。

\\ ご来店できなくても、お手続きできます! /

関西みらい銀行に預金口座はあるけれど「投資信託口座」をまだお持ちでないお客さまは [こちらから](#)

インターネットバンキング(マイゲート)のお申込みと操作案内は [こちらから](#)

### 【キャンペーン条件・注意事項】※下記条件をすべて満たす必要があります

●関西みらい銀行で自己居住用住宅ローン残高のある個人のお客さま(独立行政法人住宅金融支援機構および【フラット35】のみをご利用されている方は含まれません) ●キャンペーン前1年間(2020年10月15日~2021年10月14日)に積立投資信託の買付のないお客さま ●キャンペーン期間中に月額5,000円以上の積立投資信託の買付があるお客さま(同月内の複数名柄の積立買付合算可) ●上記条件に該当されたお客さまは、自動的に抽選の対象となります。 ●関西みらいクラブポイントの当選者の発表は、クラブポイントの付与をもってかえさせていただきます。(2022年3月下旬予定) ●ポイント付与までに、関西みらいクラブに入会していない場合(退会している場合を含む)や、投資信託口座を解約されている場合は対象となりません。 ●積立投資信託による他のキャンペーンとの重複当選はありません。

### 【投資信託に関するご注意事項】

●投資信託は値動きのある有価証券等に投資しますので、株価、金利、通貨の価格等の指標に係る変動や発行体の信用状況等の変化を原因として損失が生じ、元本を割込むおそれがあります。 ●投資資産の減少を含むリスクは、投資信託をご購入のお客さまが負うこととなります。 ●投資信託へのご投資では、商品ごとに定められた手数料等(お申込金額に対して最大3.85%(税込)のお申込手数料(購入時手数料)、純資産総額に対して最大年2.420%(税込)の運用管理費用(信託報酬)(※)、基準価額に対して最大3.0%の信託財産留保額、その他運用に係る費用等の合計)をご負担いただきます。手数料等の合計については、保有金額または保有期間等により異なるためあらかじめ記載することができません。(※)一部のファンドについては成功報酬が別途かかります。成功報酬は運用状況等により異なるためあらかじめ記載することができません。(2021年10月1日現在) ●投資信託は預金でも、預金保険の対象ではありません。また当社を通じてご購入いただいた投資信託は投資者保護基金の対象ではありません。 ●投資信託の募集・申込等の取扱いは当社、設定・運用は投資信託委託会社が行います。 ●商品ごとに手数料等およびリスクは異なります。詳細については、最新の「投資信託説明書(交付目録見書)」および一体としてお渡しする「目録見書補完書面」を必ずご覧ください。

### 【NISA・つみたて NISA ご利用にあたって共通のご注意事項】

●日本にお住まいの20歳以上の個人の方(口座開設年の1月1日時点)が口座を開設できます。 ●関西みらい銀行ではNISA・つみたてNISA口座開設には、投資信託の口座開設が必要です。 ●NISA・つみたてNISA口座は全金融機関を通じて、同一年において一人一口座のみの開設となります(金融機関変更をした場合を除く)。金融機関の変更を行い、複数の金融機関にNISA・つみたてNISA口座を開設したことになる場合でも、各年において1つのNISA・つみたてNISA口座でしか購入することができません。 ●NISA・つみたてNISA口座内の株式投資信託等を変更後の金融機関に移管することもできません。 ●なお、金融機関を変更しようとする年分の非課税投資枠で、すでに株式投資信託等を購入していた場合、その年分について金融機関を変更することはできません。 ●関西みらい銀行でのNISA・つみたてNISA対象商品は株式投資信託のみです。 ●NISA・つみたてNISA口座は他の口座との損益通算、損失の繰越控除はできません。 ●NISA・つみたてNISA口座には非課税投資枠(NISA)は年間120万円・つみたてNISAは年間40万円)が設定されており、株式投資信託等を一度売却した場合、その分の非課税投資枠を利用した再投資はできません。NISA・つみたてNISA口座預り分から発生した収益分配金を再投資する場合も非課税枠を利用することとなります。中長期投資のための制度であることから、短期間の売買(乗換え)を前提とした商品には適しません。 ●非課税となる投資枠の残額を翌年以降に繰り越すことはできません。 ●投資信託における分配金のうち元本払戻金(特別分配金)は従来より非課税であり、NISA・つみたてNISA口座での制度上のメリットは享受できません。 ●つみたてNISA制度とNISA制度は併用できません。どちらかを選択する必要があります。

### 【つみたてNISAご利用にあたっての留意事項】

●つみたてNISAをNISAに変更する場合、もしくはNISAをつみたてNISAに変更する場合は、1月から12月までを1年の単位として1回のみ変更できます。 ●つみたてNISAにおいては、定期的かつ継続的に対象商品の買付を行っていただきます。 つみたてNISAで1回限りの買付とする契約はできません。 ●つみたてNISAは非課税期間の20年経過時点まで、契約は終了となります。非課税期間の20年経過後、新たなつみたてNISAへの受入れはできません。 ●つみたてNISA契約により買付けた対象商品の信託報酬等(概算)は、つみたてNISA契約者に年1回通知されます。 ●つみたてNISAを契約した日から10年を経過した日、および同日の翌日以後5年を経過した日ごとに、お名前とご住所を確認させていただきます。当該日より1年以内に確認できない場合は、つみたてNISAへの対象商品の受入れができなくなります。